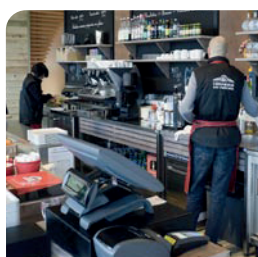


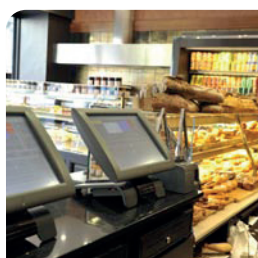
ÉLIOS

terminal intégré ultra compact

HSD EXCLUSIVE
by POSLIGNE®



www.ares.com



Élios est un terminal point de vente "tout en un" ultra léger, au design fin et épuré. Sa base très compacte héberge néanmoins une UC performante.

Avec son architecture INTEL Atom son format ultra slim et sa conception non ventilée pour une meilleure résistance aux environnements difficiles, **Élios** simplifie vos intégrations et convient à tous les styles et à tous les secteurs du commerce et des services.

Sa base métallique, très compacte, lui confère une très grande stabilité et fait office de dissipateur thermique; le disque dur qu'elle protège, situé dans un emplacement séparé et distinct de celui où loge la carte mère, permet également de réduire les risques de surchauffe.

Equipé de la solution d'infogérance **HSD Exclusive, Élios** est à même d'envoyer des informations par mail en temps réel et de façon autonome, sur l'état de fonctionnement du (ou des systèmes), au Directeur du Service Informatique d'une Enseigne par exemple ; en consultant les mails qui lui sont adressés, ce dernier (et sa Hot Line) peuvent prendre connaissance d'informations majeures relatives au fonctionnement du parc installé, comme le niveau des températures ou la tension des alimentations.

Le processeur INTEL Atom est le garant de bonnes capacités graphiques mais également d'une consommation d'énergie maîtrisée.

ÉLIOS by POSLIGNE®

ÉLIOS TPV intégré ultra-slim

- Design durci (non ventilé) fin et épuré
Socle (base) métallique pour une grande stabilité et un effet dissipateur thermique
- Ecran tactile 15" inclinable à 60°
dalle ELO Touch résistive
- Pas de câbles apparents
(dissimulés dans le socle en polycarbonate)
- Disque dur et carte mère désolidarisés (moindre risque de surchauffe)
- Nombreux ports de communication
- Lecteurs de cartes magnétiques / RFID / empreintes digitales
clés Dallas (en option)
- Solution HSD Exclusive pour contrôle de l'état de fonctionnement du parc
installé en temps réel et à distance
- Disque Flash (SSD) en option
- Disponible avec ou sans afficheur client



avec afficheur client

MODÈLE

Processeur	INTEL Atom N270 1,6 GHz
Chipset	INTEL 945GSE + ICH7M
Disque dur	1 x HDD 2,5"
Mémoire	2 Go DDR2 SO DIMM
Ecran tactile	15 pouces, dalle ELO touch résistive, inclinable à 60°

C O N N E C T I Q U E (E N T R É E S / S O R T I E S)

5 x USB2.0	4 à l'arrière et 1 sur le côté
4 x série COM RJ-45	avec adaptateur DB9
1 x sortie tiroir caisse	12 et 24 V
1 x LAN 10/100/1000	
1 x sortie VGA (DB-15F)	

E N V I R O N N E M E N T

Alimentation	externe 65 W - 19 V 3,4 A
Poids net	6,35 kg (sans afficheur client)
Dimensions (L x P x H)	380 x 272 x 321 mm
OS	Windows 7, Windows XP Pro, POS Ready, Linux

O P T I O N S

Lecteur MSR	Swipe Card reader (carte magnétique)
Lecteur RFID	sans contact
Lecteur combiné 1	MSR + clés Dallas
Lecteur combiné 2	biométrique (empreintes digitales) + MSR
Disque Flash	SSD
Afficheur Client	intégré - 2 lignes de 20 caractères (en option)

